



参加  
無料

# 子どもと大人の こころのサポート 「子どものための 心理的応急処置」 学童保育向け講座のご案内

## 緊急時、あなたはどのように 子どもに声をかけますか。

自然災害の発生や新型コロナウイルス感染の広がりなど、普段と異なる状況のなかで、いつもと違うようすを示すお子さんやご自身のストレスなど、不安や心配を抱えている方はいませんか。「子どものための心理的応急処置(PFA)」は、子どもと子どもをケアする大人のこころをサポートするために「見る・聴く・つなぐ」の行動原則を基本とした、こころの応急手当てを学ぶ講座です。ご興味ある方は、ぜひお申し込みください。

## 子どものためのPFA

### 3つの行動原則



見る



聴く



つなぐ

### 日時

2023年7月19日(水)  
10時~12時

### 内容

子どものメンタルヘルス/  
ストレスを抱えた子どもとのコミュニケーション/  
セルフケア/質疑応答

### 会場

会場またはオンラインでの  
ハイブリッドによる開催

八代市庁舎内  
市民交流エリア 多目的ホール  
〒866-8601 熊本県八代市松江城町1-25

※オンライン参加の場合は、申込フォームに記入頂いたメールアドレスにZOOMのURLをお送りします。

### 定員

会場参加: 60名  
オンライン参加: 200名

詳細とお問い合わせは裏面へ

## 準備 Preparation



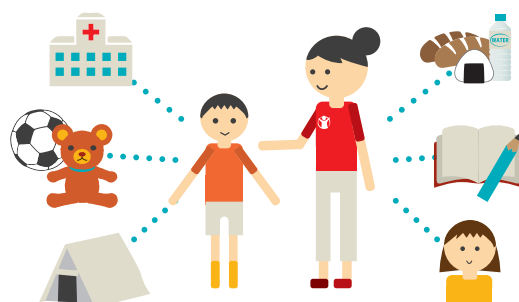
## 聴く Listen



## 見る Look



## つなぐ Link



### 講師



岡山大学学術研究院医歯薬学域 地域医療共育推進オフィス 特任准教授 (オフィス長)

### 香田 将英

熊本県熊本市生まれ。熊本大学医学部医学科卒。精神科専門医、精神保健指定医。

2016年の熊本地震発災後は、日本プライマリ・ケア連合学会の災害支援チーム(PCAT)メンバーとして、益城町に入り多岐にわたる支援を行った。同年に「子どものためPsychological First Aid(心理的応急処置:PFA)」のトレーナー資格を取得。現在は岡山大学で、地域医療教育に従事しながら、地域の住民がより健やかに過ごせるためのメンタルヘルス研究を行っている。

### 申込方法



記載の二次元バーコードより  
お申し込み下さい

※当日、報道機関による  
取材が入る可能性があります。

### お問い合わせ

公益社団法人セーブ・ザ・チルドレン・ジャパン  
国内事業部 担当(中川)

TEL: 03-6859-0397

Email: [japan.pfa@savethechildren.org](mailto:japan.pfa@savethechildren.org)

### 共催

熊本県学童保育連絡協議会 / 公益社団法人セーブ・ザ・チルドレン・ジャパン / SOMPOホールディングス株式会社



**Save the Children**  
セーブ・ザ・チルドレン



**SOMPO**  
ホールディングス